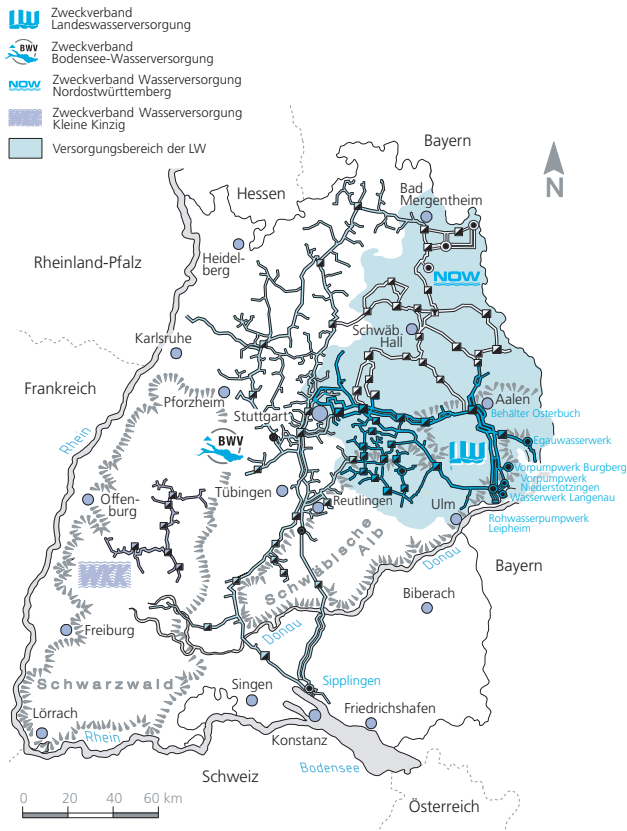


Landeswasserversorgung - ein modernes Wasserversorgungsunternehmen mit Tradition

Die Landeswasserversorgung ist eine der größten und traditionsreichsten Fernwasserversorgungen in Deutschland. Das Unternehmen wurde im Jahr 1912 gegründet, die ersten Anlagen gingen bereits 1917 in Betrieb. Zu den derzeit 106 Verbandsmitgliedern zählen Städte, Gemeinden, Verbände und Versorgungsunternehmen in Baden-Württemberg und Bayern.



Fernwasserversorgung Baden-Württemberg

Das Dienstleistungsangebot der LW

Als Partner von rund 250 Städten und Gemeinden sichert die Landeswasserversorgung die zuverlässige Versorgung von drei Millionen Menschen mit Trinkwasser jederzeit in ausreichender Menge, in bester Qualität und zu sehr günstigen Preisen im bundesweiten Vergleich der Fernwasserversorgungsunternehmen.

Informieren Sie sich auch über das LW-Dienstleistungsangebot in den Bereichen Wasserwirtschaft, Elektro- und Maschinentechnik, Betriebsführungen und Labordienstleistungen.

Weitere Informationen finden Sie auf den LW-Internetseiten unter ...
www.lw-online.de/Dienstleistungen

LW-Wasserzählerprüfstelle
Wir wissen, was läuft



Landeswasserversorgung



Zweckverband Landeswasserversorgung

Schützenstraße 4 Telefon 07 11/21 75-0
70182 Stuttgart Telefax 07 11/21 75-1202

lw@lw-online.de www.lw-online.de

Landeswasserversorgung



Trinkwasser für Baden-Württemberg

Die Wasserzähler-Prüfstelle (WZP) bietet folgende Dienstleistungen an:

- Eichung von Kaltwasserzählern:
Hauswasserzähler $\leq Q_n 15$ Messbereich 10 l/h bis 30.000 l/h
Großwasserzähler $\geq Q_n 15$ Messbereich 20 l/h bis 150.000 l/h
- Befundprüfungen
- Stichprobenprüfungen zur Verlängerung der Eichgültigkeitsdauer
- Sonderprüfungen
- Reparatur von Wasserzählern
- Verkauf von Wasserzählern und Zubehör für den Zählereinbau



Die Prüfung der Hauswasserzähler erfolgt auf einem modernen elektronischen Prüfstand

Nähere Informationen erteilt gerne der Leiter der LW-Wasserzählerprüfstelle.
Herr Helmut Kopf
Telefon: 07021-8003-3250,
E-Mail: kopf.h@lw-online.de



Das 10jährige Jubiläum der Zusammenarbeit war im April 2010 Anlass für eine Spende der LW an die WEK in Kirchheim

Thema Stichprobenprüfung

Das Stichprobenverfahren ist eine freiwillige Alternative zur gesetzlich vorgeschriebenen Nacheichung von Messgeräten. Versorgungsunternehmen, die beim Turnuswechsel ihrer Messgeräte Kosten senken möchte, greifen gerne auf dieses Verfahren zurück.

Stichprobenprüfungen dürfen nur von leitendem Prüfstellenpersonal durchgeführt werden. Die WZP hat dazu die ideale Betriebsgröße. Der Kostenvorteil für die Versorgungsunternehmen entsteht durch die längere Nutzungsdauer der Messgeräte. Zwischenzeitlich hat die WZP Erfahrungswerte aus über 100 Verfahren und ist geschätzt in DVGW-Gremien und Vorträgen bei DVGW-Veranstaltungen.

Zahlreiche Versorgungsunternehmen und Stadtwerke in Baden-Württemberg, z. B. Energieversorgung Filstal, Bayrische Rieswasserversorgung in Nördlingen, Stadtwerke Kirchheim, Stadtwerke Heidenheim, Stadtwerke Ludwigsburg und Stadtwerke Bad Friedrichshall kann die WZP als Kunden nennen.

Seit 10 Jahren vergibt die Wasserzählerprüfstelle der LW in Kirchheim regelmäßig Aufträge an die Werkstätten Esslingen-Kirchheim. Die Zusammenarbeit hat sich bestens bewährt. Wurden anfangs nur die Demontage von Wasserzählern und Sandstrahlarbeiten beauftragt, so vergibt die LW inzwischen ganze Arbeitsabläufe an die WEK. Als zertifiziertes Unternehmen nach ISO 9001 ist die WEK ein kompetenter und zuverlässiger Partner für die Wasserzählerprüfstelle der LW.



Die WEK sind anerkannte Werkstätten für Menschen mit Behinderungen in Esslingen, Kirchheim und Ostfildern-Nellingen. Sie unterstützen etwa 350 Menschen, ein selbst bestimmtes Leben als Erwachsene führen zu können.